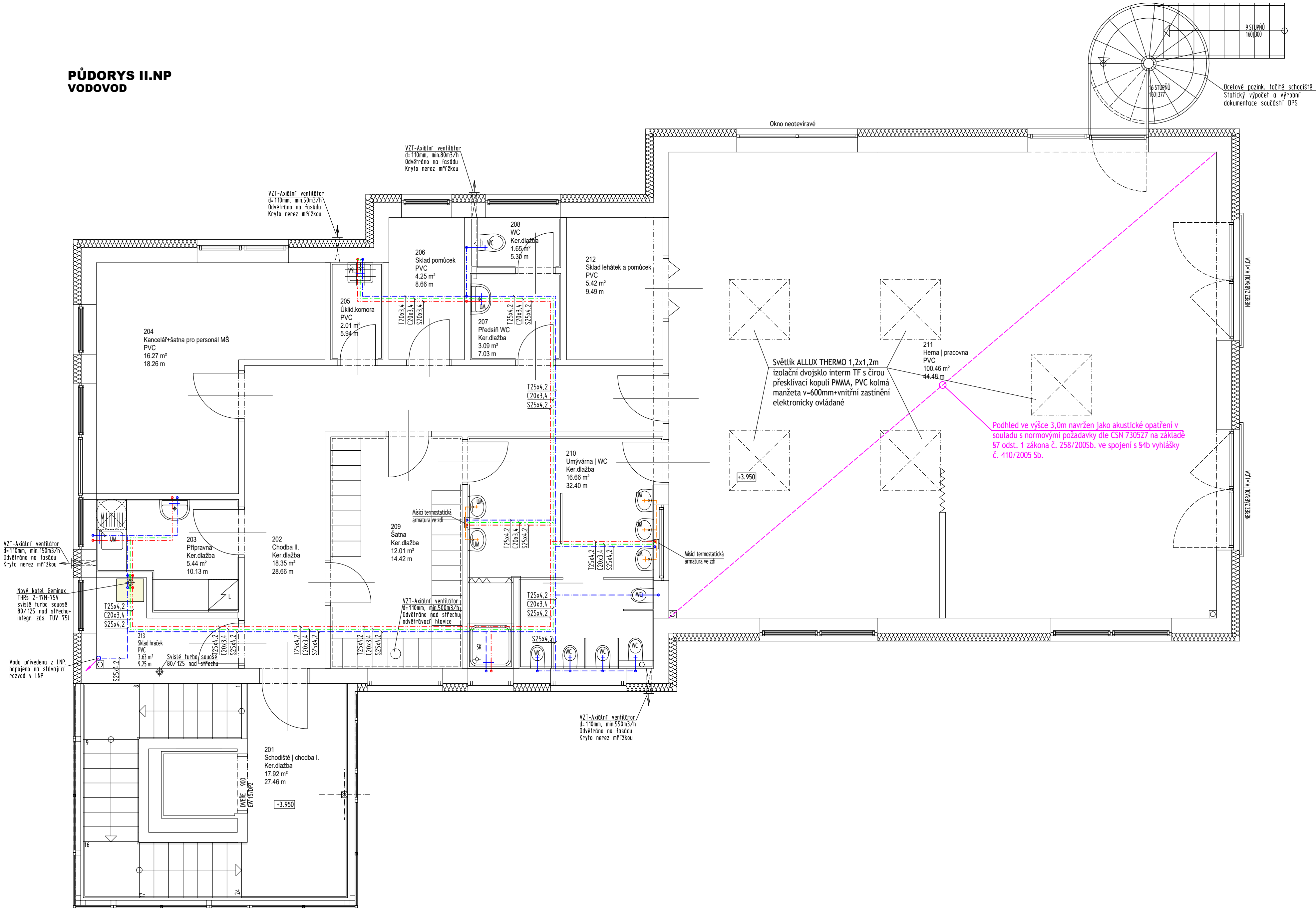


PŮDORYS II.NP
VODOVOD



LEGENDA MÍSTNOSTÍ

ČÍSLO	NÁZEV MÍSTNOSTI	PLOCHA	PODLAHA
201	Schodiště chodba I.	17.92	Ker.dlažba
202	Chodba II.	18.35	Ker.dlažba
203	Příprava	5.44	Ker.dlažba
204	Kancelář+šatna personálu MŠ	16.27	PVC
205	Úklid.komora	2.01	PVC
206	Sklad pomůcek	4.25	PVC
207	Předstř WC	3.09	Ker.dlažba
208	WC	1.65	Ker.dlažba
209	Šatna	12.01	Ker.dlažba
210	Umyvárna WC	16.66	Ker.dlažba
211	Herna pracovna	100.46	PVC
212	Sklad lehátek a pomůcek	5.42	PVC
213	Sklad hraček	3.63	PVC

PLOCHA MÍSTNOSTÍ CELKEM: 207.16 m2

POZNÁMKA :
ROZVOD VODY NAVRŽEN Z POLYPROPYLENOVÉHO POTRUBÍ EKOPLASTIK, TLAKOVÁ ŘADA PN 20.
DIMENZE POTRUBÍ DLE VÝKRESU, VEDENÍ POTRUBÍ V DRÁŽCE VE ZDIVU NEBO V KONSTRUKCI PODLAHY.
ROZVOD STUDENÉ A TEPLÉ VODY IZOLOVAT NÁVLEKOVOU IZOLACÍ MIRELON TL 20 MM.
PRO ROZVOD PITNÉ VODY BUDOU POUŽITY VÝROBKY ODPOVÍDAJÍCÍ POŽADAVKŮM VYHL.Č.37/2001SB.
HLADINA HLUKU NEPŘEKROČÍ V POBYTOVÝCH MÍSTNOSTECH LIMITY DANÉ VYHLÁSKOU Č.502/2005B.
ZAŘIZOVACÍ PŘEDMĚTY PŘIPOJIT ROHOVÝMI VENTILY.INSTALACI CÍRKULACE JE NUTNO PŘI PROVEDENÍ
ROZVODU OSADIT POTRUBÍ Ø25 IZOLOVANE. PRO CÍRKULAČNÍ ČERPADLO PŘIVEST JISTĚNÝ PŘÍVOD.
ČERPADLO BUDE SPÍNANÉ PŘES SPÍNACÍ HODINY NAPŘ. WILO-S1h.
KAŽDÁ STOUPAČKA BUDE OPATŘENA UZAVÍRACÍM VENTILEM A VYPOUSTĚCÍM VENTILEM MATERIÁL
ROZVODU VODY POUŽIT DLE ČSN 736660 - VNITRNÍ VODOVODY. PŘI PROVEDENÍ, ODŘEZE A ZKOUSKÁCH
VNITRNÍHO VODOVODU MUSÍ BÝT DODRŽENY PŘÍSLUŠNÉ PŘEDPISY A BEZPEČNOST A OCHRANY ZDRAVÍ.
PRO UZEMNĚNÍ ELEKTRICKÝCH ZAŘÍZENÍ SILNOPROUDCH N.N. NA VODOVOD PLATÍ ČSN 357702.
PO VYHODNOCENÍ PROHLÍDKY PROVEDENÍ VNITRNÍHO VODOVODU A PŘED TLAKOVOU ZKOUSKOU JE TŘEBA
VŠEKERA POTRUBÍ DOBRĚ PROPLÁCHNOUT. VNITRNÍ VODOVOD UVNITŘ BUDOVY SE ZKOUSÍ ZKUSEBNÍM
PŘETLAKEM ROVNÝM 1,5NÁSOBKU PRÁCOVNÍHO PŘETLAKU, NEJMÉNĚ VŠAK 0,1MPa.
ČERPADLO CÍRKULACE BUDE OPATŘENO ČASOVÝM SPÍNACEM.

SPECIFIKACE	LEGENDA
U - UMYV.BATERIE STOJANKOVÁ DN15	STUDENÁ VODA - vodovodní řád
S - SPRCHOVÁ BATERIE DN15	TEPLÁ VODA
D - DŘEZOVÁ BATERIE STOJANKOVÁ DN 15	CÍRKULACE
M - ROHOVÝ VENTIL DN 15	
UV - UZAVÍRACÍ VENTIL	
VK - VYPOUSTĚCÍ KOHOUT	
WC - ROHOVÝ VENTIL DN 15	
AP - ROHOVÝ VENTIL DN 15	
V - VANOVÁ BATERIE NÁSTĚNNÁ DN15	

VYPRACOVAL	Ing. Lenka Vyletová	PROJEKTOVÝ ATELIÉR A.D.S. Rokycany s.r.o. tel.777640318, 777591981 Smetanova 47, Rokycany 33701	
KONTROLOVAL	Ing. Oldřich Dienstbier, Ing. Jiří Škop		
INVESTOR	Obec Zlonín, č.p. 8, 250 64 Zlonín		
AKCE	Změna stavby mateřské školy č.p. 265 na pozemku s parcelním číslem 408/2 a na p.p.č. st. 327 v k. ú. Zlonín	číslo zakázky	691/2017
		měřička	150
		datum	3/2018
VÝKRES	Půdorys II.NP-vodovod Zdravatně technické instalace	č. výkr.	202

TATO DOKUMENTACE JE DUŠEVNÍM MAJETKEM FIRMY A.D.S. ROKYCANY S.R.O. NESMÍ BÝT POUŽITA
A KOPÍROVÁNA TŘETÍ OSOUBOU, JÍ PŘEDÁNA ČI JINAK S NÍ NAKLÁDANO BEZ PÍSEMNÉHO POVOLENÍ.